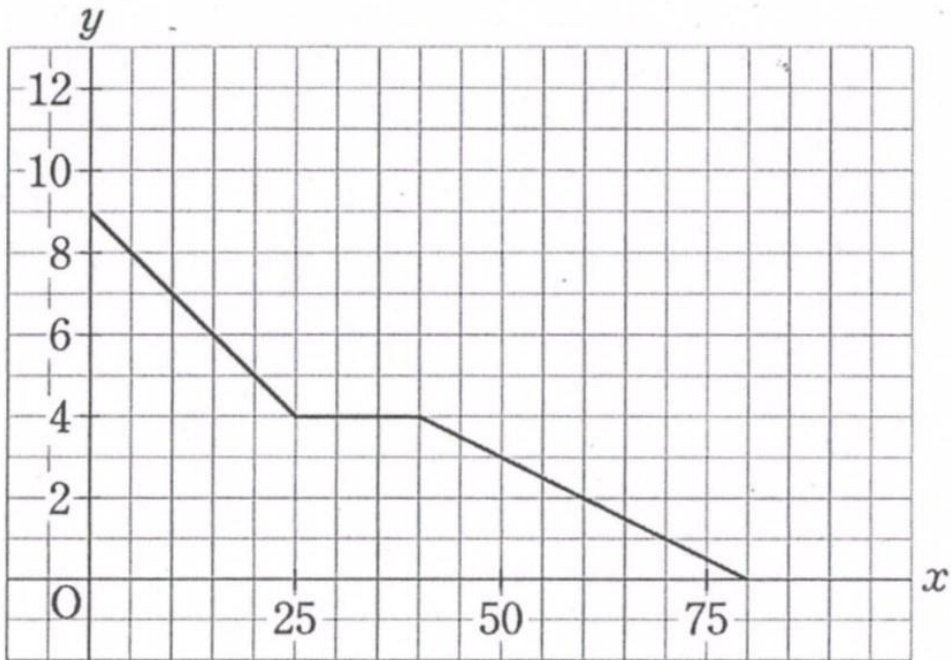


一次関数の利用（グラフから情報を読み取ろう）

問題 Aさんが駅を出て、途中の店で買い物をしてから自分の家に帰ります。駅を出発してから x 分後にいる地点から自分の家までの道のりを y km として、 x と y の関係をグラフに表すと、下のようになりました。



- (1) Aさんの家から店までの道のりを求めなさい。
- (2) 店につくまえと、出た後では、Aさんの進んだ速さは、どちらが早かったでしょうか。
- (3) 店には何分いたでしょうか。
- (4) 駅を出発して52分後にいる地点から、家までの道のりは、何 km ですか。

(答え)

(1) 5 km

(2) 着くまえ

(3) 15分

(4) 2.5 km