

変化と対応 3(比例・反比例のグラフ)

氏名()

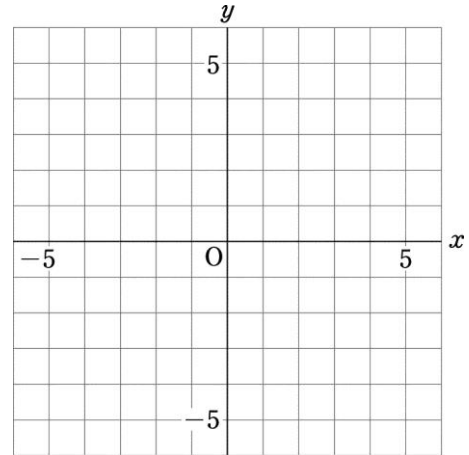
1 下の図に、次の(1)～(4)のグラフをかきなさい。

(1) $y=2x$

(2) $y=-x$

(3) $y=\frac{2}{3}x$

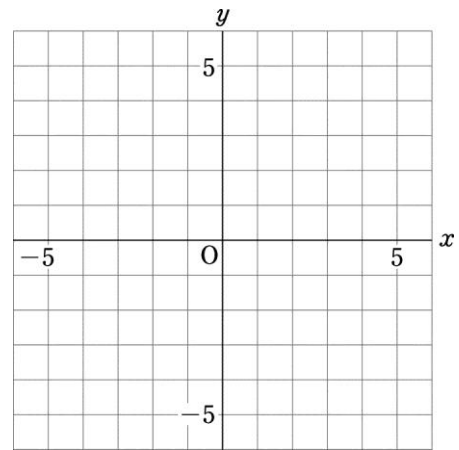
(4) $y=-\frac{2}{5}x$



2 次の反比例の関係について、表を完成させてグラフをかきなさい。

(1) $y=\frac{4}{x}$

(2) $y=-\frac{6}{x}$



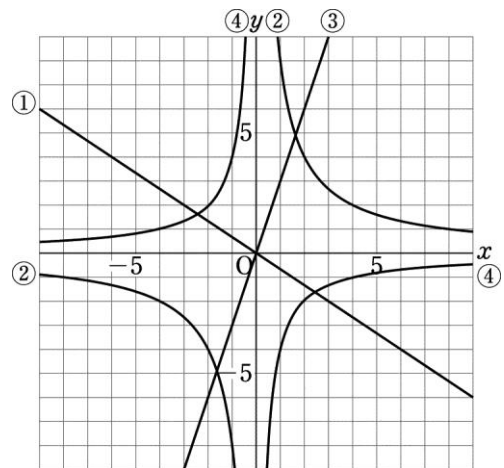
3 グラフが右の図の①～④になる x, y の関係を、それぞれ式に表しなさい。

①

②

③

④

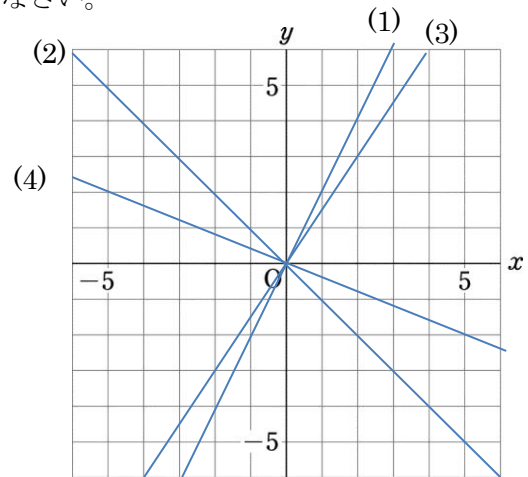


変化と対応 3(比例・反比例のグラフ)

氏名(解 答)

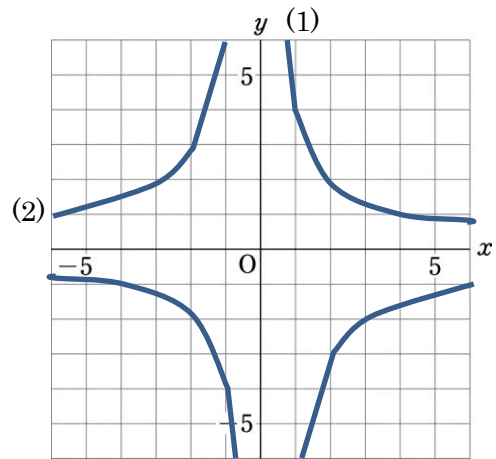
1 下の図に、次の(1)～(4)のグラフをかきなさい。

- (1) $y=2x$
- (2) $y=-x$
- (3) $y=\frac{2}{3}x$
- (4) $y=-\frac{2}{5}x$



2 次の反比例の関係について、表を完成させてグラフをかきなさい。

- (1) $y=\frac{4}{x}$
- (2) $y=-\frac{6}{x}$



3 グラフが右の図の①～④になる x, y の関係を、それぞれ式に表しなさい。

- ① $y=-\frac{2}{3}x$
- ② $y=\frac{8}{x}$
- ③ $y=3x$
- ④ $y=-\frac{4}{x}$

