

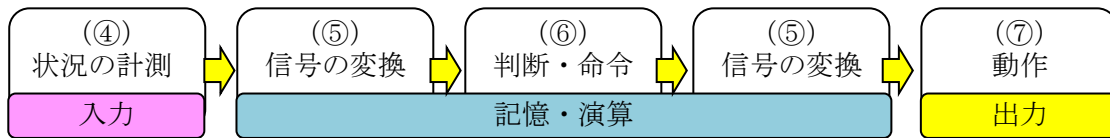
平成26年度 第3学年1学期末テスト 技術・家庭科（技術分野）

1 計測と制御について、次の問いに答えなさい。

(1) 計測・制御システムについて、次の①～⑦にあてはまることばを答えなさい。

計測とは、(①)を使って、数や(②)、長さなどをはかること

制御とは、機械などを(③)に動くようにすること



(2) (1)の⑤にはどのようなはたらきがあるか、アナログ、デジタルの言葉を使って答えなさい。

(3) (1)の④で使われる、次のA～Cの名称を答えなさい。



A



B



(4) 次の①～⑧にあてはまることばを下のア～クより選び、記号で答えなさい。

コンピュータは(①)から入ってくるさまざまな情報を瞬時に(②)し、処理し、仕事をする部分に命令を出す。そのために、コンピュータに仕事の内容や手順をあらかじめ(③)させておく必要がある。そのくわしい手順などを書いたものが(④)である。

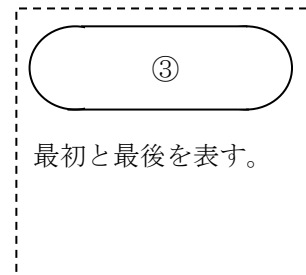
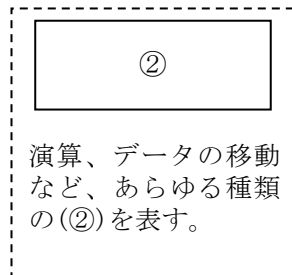
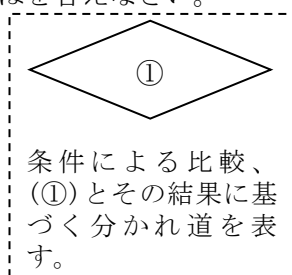
コンピュータを使った(⑤)のすぐれている点は、判断する仕事の(⑥)や手順を(④)によってさまざまな状況に対応させることができることである。また、(①)などから次々に入ってくるさまざまな(⑦)を総合的に(⑧)して仕事をさせることができる。

ア 判断・処理	イ プログラム	ウ 電気信号	エ 記憶	オ センサ
カ 内容	キ 命令	ク 計測・制御	ケ 判断	コ 処理

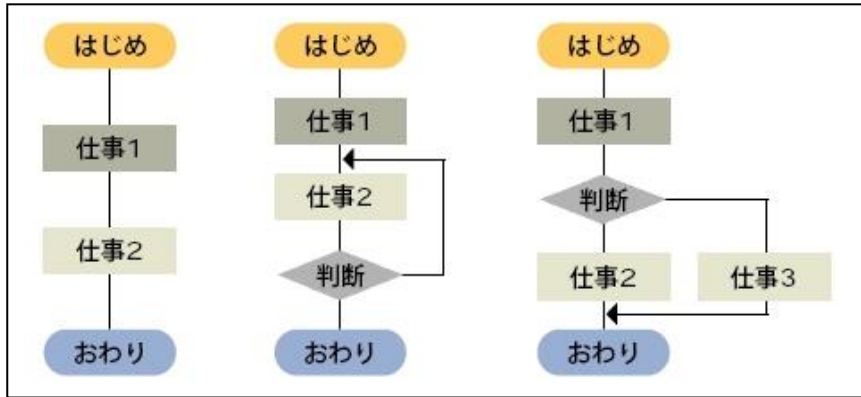
2 情報の処理の手順について、次の問いに答えなさい。

(1) 情報処理の手順を具体的に示すために、手順の流れを図で表したものを何というかカタカナで答えなさい。

(2) 流れ図記号には、①～③のような形があり、それぞれ意味があります。①～③にあてはまることばを答えなさい。



(3) 次の図は、仕事の流れのパターン例である。①～③にパターン名称を書き入れなさい。



(①) (②) (③)

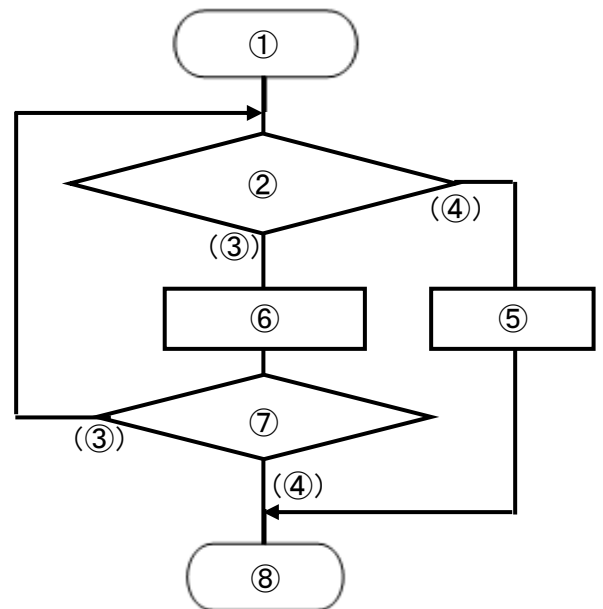
(4) 洗濯機の流れ図①～⑧にあてはまることばを下のア～ケより選び、記号で答えなさい。

はたらき：洗濯機のふたが閉まっていれば水を入れ、閉まっていなければブザーが5回鳴る。

ヒント

- 洗濯機のふたが閉まっているか判断
- 閉まっていれば、水を入れる
- 閉まっていなければブザーが鳴る
- ブザーを5回鳴らし、6回目に止める。

ア ブザーが鳴る イ 6回目か？
 ウ 閉まっているか？ エ 水を入れる。
 オ Yes カ No キ はじめ
 ケ おわり



3 レポート制作のパソコン操作について、次の①～⑨にあてはまることばを答えなさい。(⇒は操作の流れを示す)

授業で使用した文書処理ソフトウェアは、マイクロソフト社の ① である。① を使って右の図Aのように文字を目立たせるために使う機能を ② という。また、Bのように、インターネット上の写真や図を貼るには、インターネットで調べた必要な写真の上でマウスを ③ クリック⇒ ④ して、コンピュータに記憶させた後 ⑤ を行う。⑤ た後、写真や図の大きさを変更し、Cのように、その写真や図の周りに文字が入力できるようにするには、⑥ ⇒ 文字の折り返し⇒ ⑦ を選択する。

今回の授業では、印刷をする際に、レポートの用紙を ⑧ から ⑨ に縮小して印刷した。



平成26年度 第3学年1学期末テスト 技術・家庭科（技術分野）

《 解 答 》

1	(1)	① 機器	② 量	③ 目的どおり	④ センサ
		⑤ インタフェース	⑥ コンピュータ	⑦ アクチュエータ	
	(2)	はたらきアナログ信号をデジタル信号に変換したり、その逆を行ったりするはたらきがある。			
	(3)	A 赤外線センサ	B 温度センサ（サーミスタ）	C 光センサ（CdS）	
(4)	① オ	② ケ	③ エ	④ イ	
	⑤ ク	⑥ カ	⑦ ウ	⑧ ア	
2	(1)	フローチャート			
	(2)	① 判断	② 処理	③ 端子	
	(3)	① 順次処理型	② 条件くり返し型	③ 条件分岐型	
	(4)	① キ	② ウ	③ カ	④ オ
⑤ エ		⑥ ア	⑦ イ	⑧ ケ	
3	① ワード	② ワードアート	③ 右	④ コピー	
	⑤ 貼り付け	⑥ 書式	⑦ 四角形	⑧ A4	⑨ B5

問題用紙・解答用紙はノートに貼っておく。

つけ間違い、点数間違いがあった人は、本日中に まで

平成26年度 第3学年1学期末テスト 技術・家庭科（技術分野）

《 解 答 》

1	(1)	①	②	③	④
		⑤	⑥	⑦	
	(2)	はたらき			
	(3)	A		B	C
2	(4)	①	②	③	④
		⑤	⑥	⑦	⑧
	(1)				
	(2)	①	②	③	
3	(3)	①	②	③	
	(4)	①	②	③	④
		⑤	⑥	⑦	⑧
		①	②	③	④
	⑤	⑥	⑦	⑧	⑨

3 年	組	番	氏名	/ 50
-----	---	---	----	------